

**СХЕМА РАСПОЛОЖЕНИЯ ЗЕМЕЛЬНОГО УЧАСТКА
НА КАДАСТРОВOM ПЛАНЕ ТЕРРИТОРИИ**

Кадастровый квартал: 50:41:0020204

Адрес (местоположение) объекта: Российская Федерация, Московская область, г.о. Лобня, г. Лобня, ул. Дёповская

Утверждена

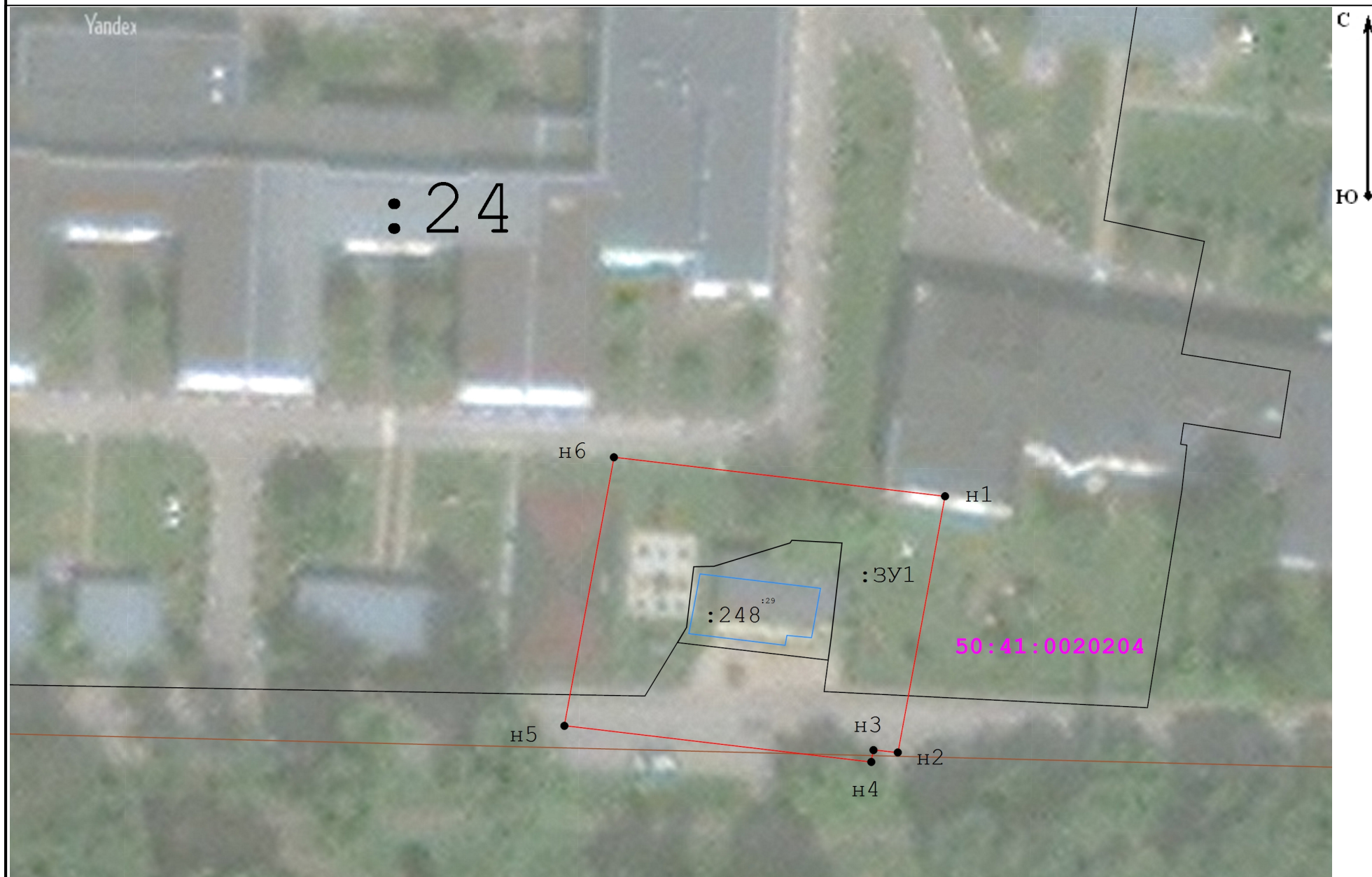
(наименование документа об утверждении, включая наименования органов

местного самоуправления, принявших решение об утверждении схемы)

от _____ № _____


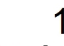
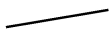
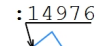


Геоданные

Имя точки	X, м	Y, м	S, м
ЗУ1			
н1	499 154,80	2 187 370,55	24,58
н2	499 130,63	2 187 366,09	2,31
н3	499 130,85	2 187 363,79	1,14
н4	499 129,74	2 187 363,58	29,22
н5	499 133,14	2 187 334,57	25,76
н6	499 158,48	2 187 339,25	31,52
н1	499 154,80	2 187 370,55	



Масштаб 1:500

Условные обозначения:

-  - граница объекта землеустройства (публичный сервитут)
-  - характерная точка границы объекта землеустройства (публичный сервитут)
-  - граница земельного участка по сведениям ЕГРН
-  - граница и кадастровый номер объекта капитального строительства
-  - границы и номер кадастрового квартала
-  - Граница ОКС сведения о котором содержатся в ГКН

Участок	ЭКСПЛИКАЦИЯ: Обозначение	Площадь(м.кв.)
Образуемый земельный участок (публичный сервитут)	:ЗУ1	808